



**GOELAND**  
Groupe d'Observation et d'Etude des  
Lieux Anthropiques et Naturels proches  
de Dunkerque

# Premiers résultats d'inventaires des hétérocères de la Plaine maritime flamande et alentours

Maxime BODHUIN



10ème conférence régionale sur l'étude de la faune sauvage  
- Picardie Nature - 25/11/2023 - Hypercourt



# Matériel & Méthodes

1 LepiLED maxi

Lunettes de protection

1 batterie externe

1 trépied

2 draps blancs

des bocaux





# Matériel & Méthodes

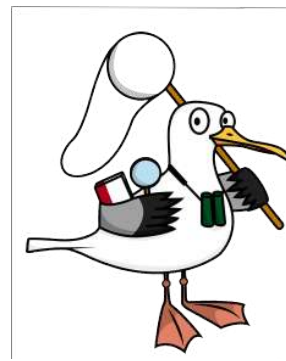
Chasse à vue



Miellée



# Matériel & Méthodes



20 soirées LépiLED sur 12 sites

22 participants

entre juin et septembre 2022/23

durée  $\approx$  4 h après le coucher du soleil

**En moyenne 53 espèces / soirées**

En moyenne 108 papillons / soirées

Max : Dune Dewulf, 88 espèces, 180 papillons  
18/07/22

Min : Marais de Guînes, 22 espèces, 42 papillons  
26/08/22



## Légende

### Sites d'étude

- Bavinchove
- Brouckerque
- Cassel
- Forêt de Clairmarais
- Dune Dewulf
- Forêt de Guines
- Marais de Guines
- Dune du Perroquet
- Sangatte
- Zegerscappel
- Capitainerie
- Escardines

0 5 10 km



Raster : OpenStreetMap  
Conception : Jules Douliez, 2023



# Résultats

## 550 espèces d'insectes :

- **402 Lépidoptères**
- 42 Coléoptères
- 30 Hémiptères
- 22 Diptères
- 12 Trichoptères
- 11 Hyménoptères
- 8 Orthoptères
- 3 Éphémères
- 3 Neuroptères





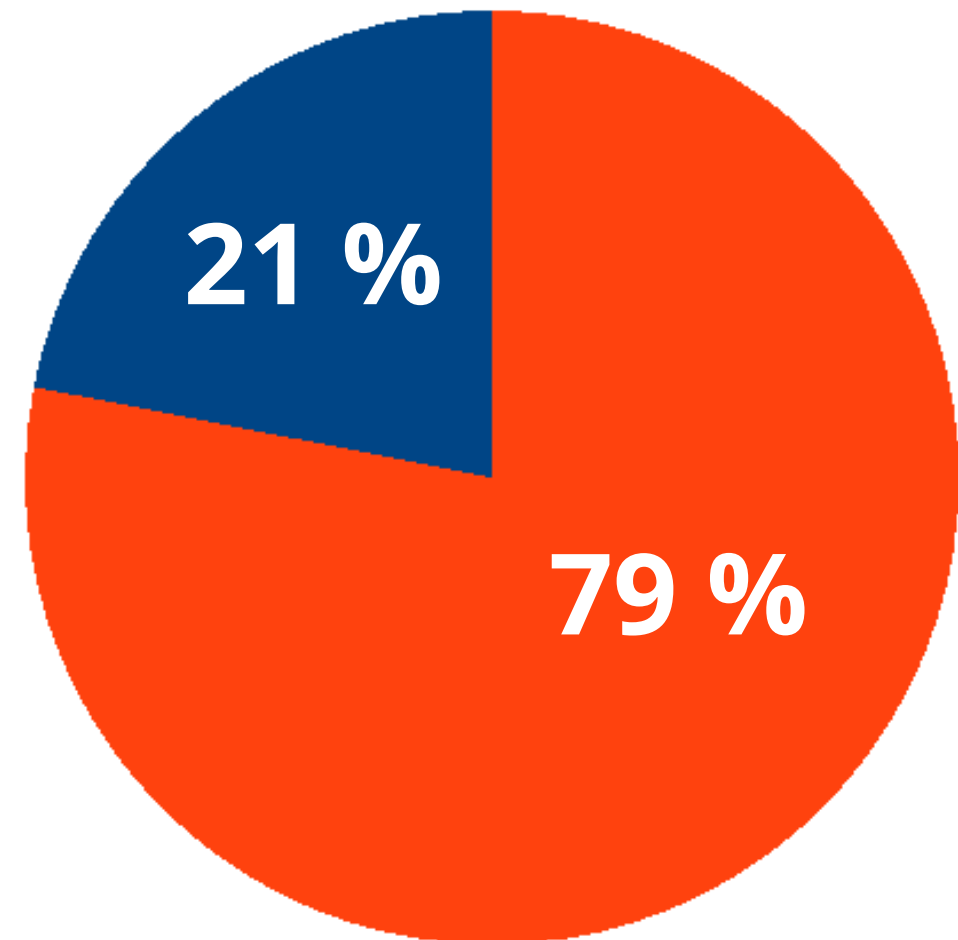
# Résultats

**314 macrohétérocères 13 familles**

**89 Geometridae**

**87 Noctuidae**

**88 microhétérocères 19 familles**





## 16 espèces nouvelles pour le Nord-Pas-de-Calais !

≈ 4 % des espèces observées

*Agriphila latistria*



*Paracolax tristalis*



*Bactra furfurana*



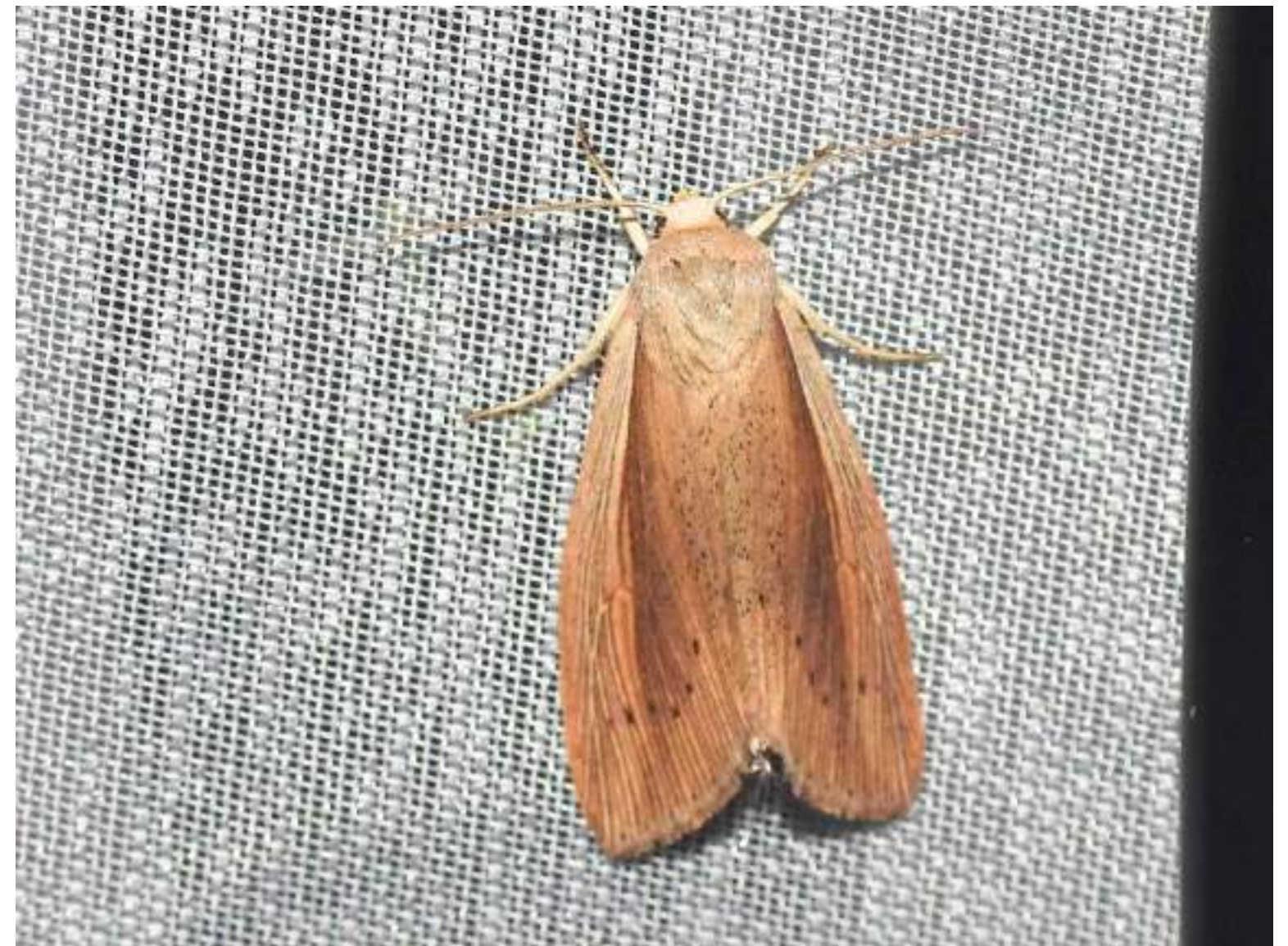


## Des espèces redécouvertes

*Phragmataecia castaneae*, Zeuzère du roseau  
1982 (SIRF)

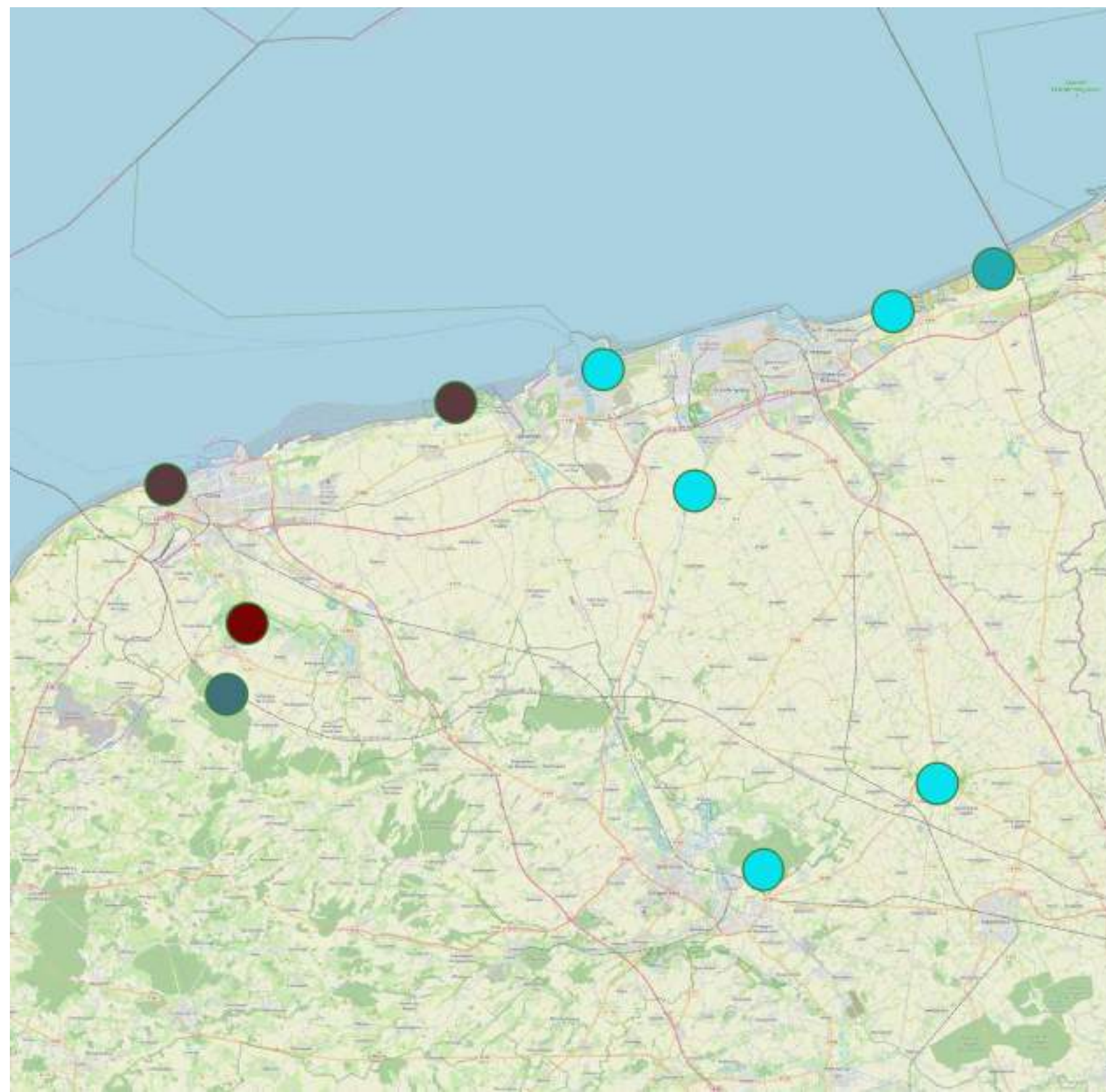


*Senta flammea*, Leucanie du roseau  
1981 (SIRF)





## 20 espèces déterminantes de ZNIEFF ( selon la liste Picardie )



### Légende

Nombre d'espèces déterminantes ZNIEFF (Picardie) par site d'étude

- 1 espèce
- 2 espèces
- 4 espèces
- 5 espèces
- 9 espèces

0 5 10 km



Raster : OpenStreetMap  
Conception : Jules Douliez, 2023



# Résultats

**27** espèces observées **10 fois / 20**  
≈ 6.7 %

**112** espèces observées **5 fois / 20**  
27.86 %





# Cas des Sphinx

Espèces de grandes tailles

Arrivée tardive à la lampe  
≈ 1h

Certaines espèces migratrices

Volent même avec pluie/vent





# Grande diversité de couleur





# Grande diversité de forme







**Merci pour  
votre attention !**

