



PICARDIE NATURE



Bilan des prospections hivernales des Ouvrages d'Art de la communauté d'agglomération du Beauvaisis

Réalisées par Vicky Louis (chargée de mission sur le PRAC à Picardie Nature) et Isaure Marfoure (service civique sur le PRAC à Picardie Nature)

CONTEXTE DE L'ETUDE

CONTEXTE:

Pourquoi la CAB ?
Territoire dans l'Oise potentiellement favorable qui présentait peu de données concernant les Ouvrages d'Art

Cette mission fait partie de l'action n°7 (Ouvrages d'Art) du Plan Régional d'Actions Chiroptères

OBJECTIF GENERAL:

Préserver la favorabilité des ouvrages de la CAB et l'améliorer pour ceux qui peuvent bénéficier d'aménagements

Carte des Ouvrages d'Art prospectés pour la saison hivernale 2021/2022 au sein de la communauté d'agglomération du Beauvaisis



Légende:

— Limite de la communauté d'agglomération du Beauvaisis

Favorabilité des ponts prospectés:

- non
- peu
- moyen
- très
- Ponts non accessibles

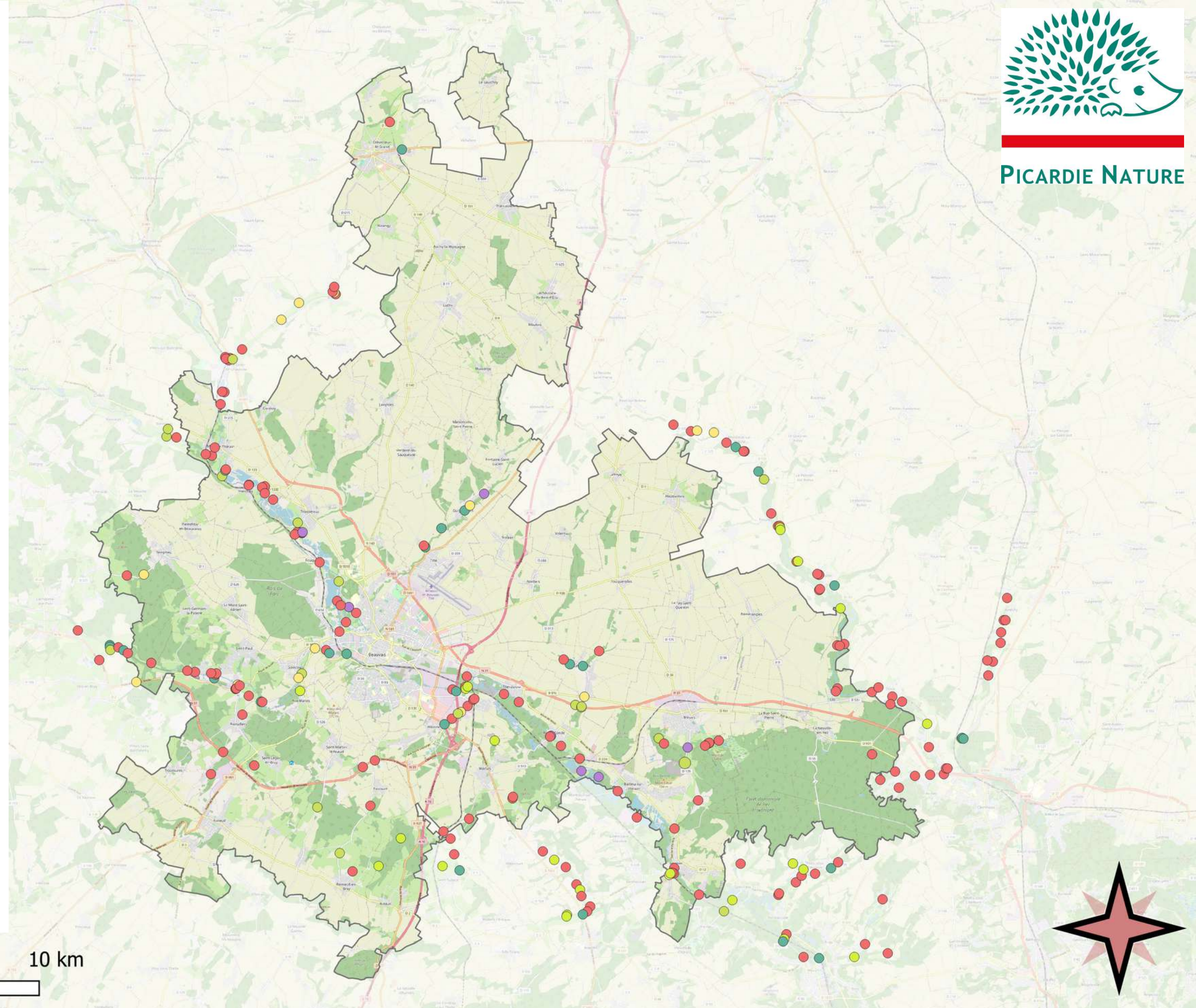
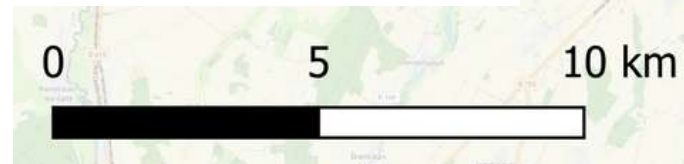
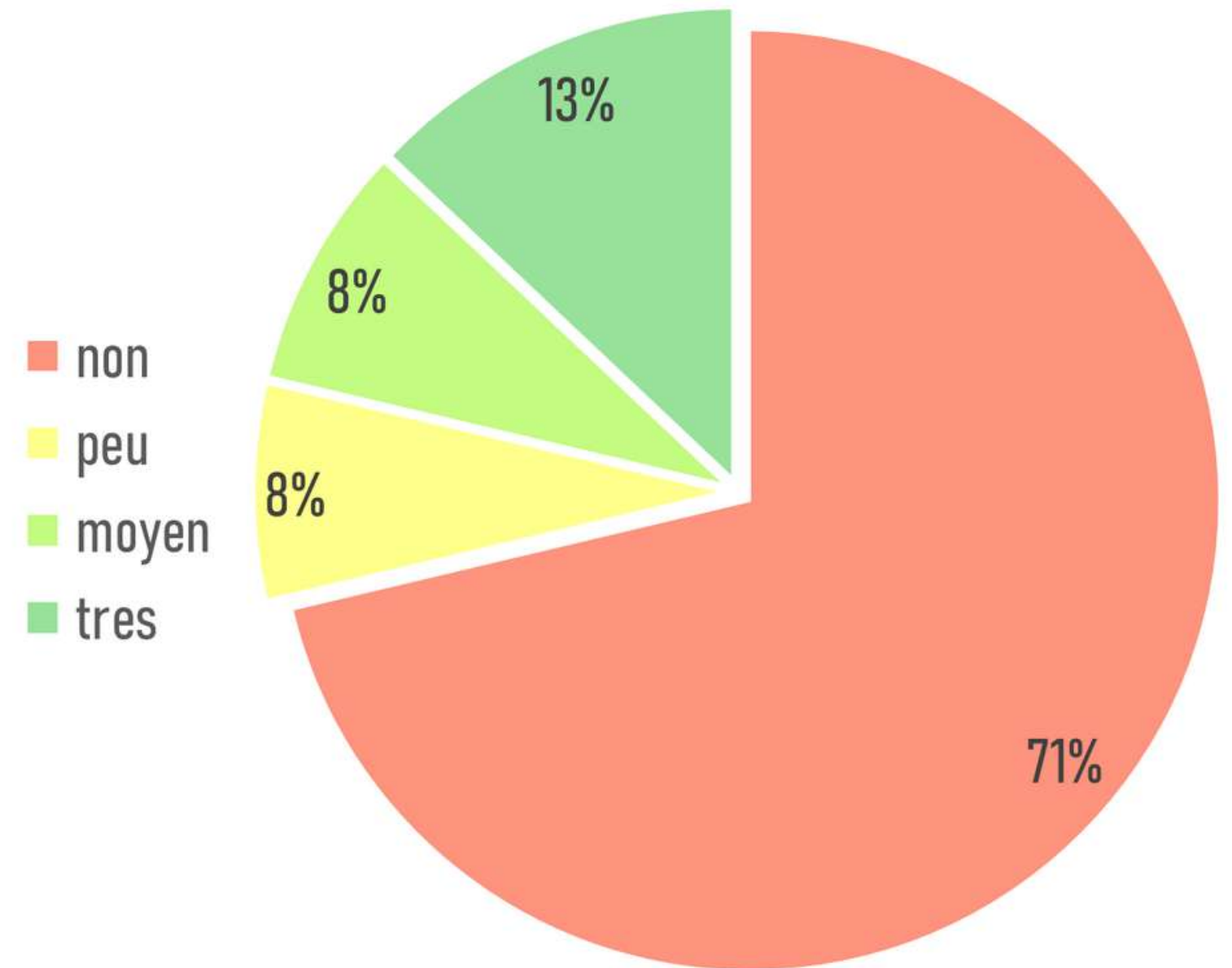


Tableau récapitulatif des 10 jours de prospections

Pas accessible car:
- sur chemin privé,
- envahi par la végétation,
- hauteur de l'eau trop importante,
- absence de pont

Total ponts prospectés	213
Pas accessibles	31
total ponts vus	244

Diagramme sur la favorabilité des ponts prospectés pour les chiroptères





Sur les 213 ponts prospectés nous avons trouvé **1 chiroptère** de type "**groupe moustache**" situé dans un joint de dilatation d'un pont en béton proche d'Allonne.

PERSPECTIVES:

- **Avertir les gestionnaires des ouvrages qui abritent des espèces protégées afin qu'elles soient prises en compte lors de potentiels travaux**
- **Contacter et conseiller les gestionnaires des ouvrages qui pourraient bénéficier d'aménagements en faveur des chiroptères**
- **Revisiter les ouvrages qui étaient potentiellement favorables en saison estivale pour vérifier la présence ou non de chiroptères**

On remercie les bénévoles qui sont venus nous aider lors de ces 10 jours

Marion DELPORTE
chargée de mission Natura 2000
à la C.A.B.

Sandra Moussirou
stagiaire à Picardie Nature

Kevin Gruau
bénévole à Picardie Nature

On remercie également nos compagnons de route !



Le « Plan Régional d'Actions Chiroptères » est cofinancé par le Fonds européen agricole de développement rural dans le cadre du programme de développement rural de Picardie. L'Europe investit dans les zones rurales.

