

Tout le monde peut contribuer !!!

Coupler comptages chiros hivernants... et inventaires Mammifères terrestres !

Une boule de poils à quatre pattes dans une cavité souterraine ?
Cinq minutes à perdre devant l'entrée en attendant une autre équipe encore sous terre ?
Une envie de se reposer les cervicales en regardant un peu au sol dans une cavité ?

C'est parfois facile de coupler inventaires de mammifères ailés et non ailés !

Aux abords d'entrées de cavités :

Pelotes de réjection
au niveau de l'entrée

Nids de Rat des moissons
dans les hautes herbes
Voir Fiche technique 4.



Noisettes de Muscardin
sous les noisetiers
Voir Fiche technique 6.



Cadavres de micromams
dans canettes vides au sol

Les abords d'entrées de cavités sont parfois jonchés d'indices de passages d'*Homo crado*. Ces déchets peuvent se transformer en pièges pour les micromams. Leur examen permet ainsi de trouver des restes attestant de leur présence (Musaraignes, Campagnol roussâtre...).



Dans les cavités :

Micromams dans les fissures

Exemples d'obs de ces dernières années :

- **Lérot** en hibernation (Tupigny)
- **Mulots sylvestres** cachés (Thiernu)

Ouvrez l'oeil ;-)



Lérot, Tupigny, 2011



Cadavres ou ossements au sol

Exemples d'obs de ces dernières années :

- squelette de **Rat des moissons** (Guise)
- cadavre de **Rat surmulot** (Merlieux)
- etc.

Dans les blockhaus :



Pelotes de réjection ou os en provenant

Sur rebords de fenêtre de tir, trous horizontaux dans les murs, au sol à l'aplomb...

Pensez à jeter un œil : ces endroits servent souvent de reposoir à la Hulotte ou l'Effraie, et peuvent fournir des pelotes, très utiles pour l'inventaire des micromammifères. Un sachet, un bout de papier avec l'endroit, et hop, emballé pour analyse.

Cadavres ou ossements au sol ou dans les trous-pièges liés à la structure du blockhaus

Exemples d'obs de ces dernières années :

- restes de squelette de **Renard** (Hirson), **Belette**, **Hérisson** (Watigny), etc.

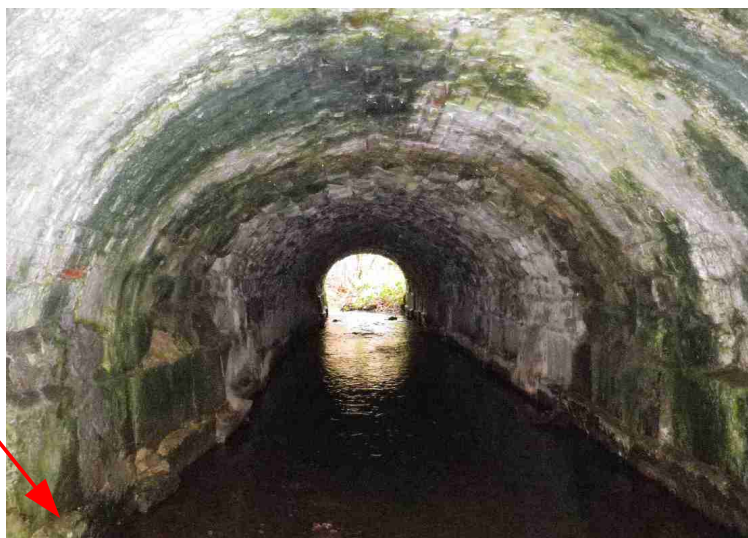
Sous les ponts et cavités inondées en permanence :

Crottes de Crossope aquatique

Sur les rebords de fondations, les grosses pierres émergées..

Crottes d'environ 7-9 mm de long / 1,5 mm de diamètre, de texture-aspect intermédiaire entre les crottes de rongeurs et le guano de chiro.

Restes identifiables d'invertébrés aquatiques à l'intérieur.



Que faire de vos prélèvements, photos ou observations ?

Vous trouvez des pelotes, des noisettes, des restes de squelette, des crottes d'insectivore, etc. ... que vous souhaitez faire analyser :

→ empaquetez (sachet congélation zip, ou autre contenant...)

→ étiquetez (bout de papier avec lieu, date, récolteur...)

→ et transmettez les nous.



Vous avez fait des photos de crottes, noisettes, etc. ... que vous souhaitez faire confirmer :

→ envoyez les nous par mail.



Ou, pour les habitués, saisissez-les directement dans ClicNat en y joignant des photos ou un max d'infos : www.clicnat.fr

A qui transmettre échantillons ou photos ?

Guénael Hallart
coordinateur bénévole
Origny-en-Thiérache (02)
06.23.70.07.84
guenael_guenael@yahoo.fr

Thomas Hermant
salarié référent
Amiens (80)
03.62.72.22.53
thomas.hermant@picardie-nature.org

